



NGS[®]
technology

User's Manual

English · Français · Español · Deutsch · Italiano · Português · Polski



XPRESSCAM 300





SPECIFICATIONS

Sensor resolution: 300Kpx
 Video maximum resolution: 5Mpx
 Picture maximum resolution: 8Mpx
 Connection: USB 2.0
 Microphone
 Face tracking

HOW TO INSTALL THE CAMERA

Xpress Cam does not need any installation drivers under Windows XP and Windows Vista.
 Plug the camera in the USB port on your PC, it will be installed automatically.

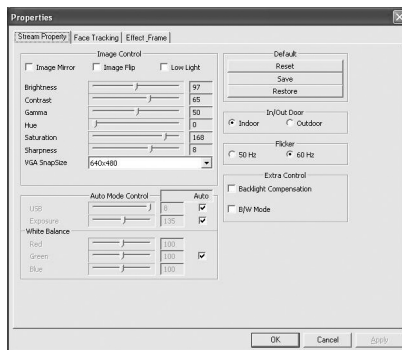
SOFTWARE INSTALLATION

- 1- Insert the CD in the CD-ROM drive.
- 2- Press "execute" on the screen that pops up when you insert your CD, follow the steps of the installation wizard.
- 3- Click finish to complete the software installation.

SOFTWARE OPERATION

Go to Start > Programs > USB2.0 PC CAMERA > CAMAPP

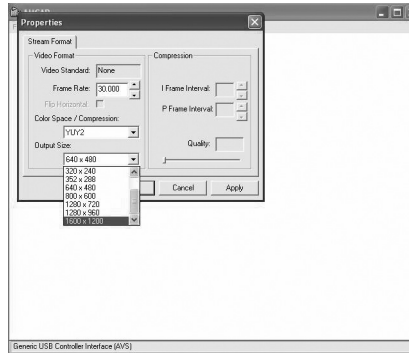
A new window will pop up to display the camera image. Click on options > video capture filter, in the pop menu.





Other tabs allow face tracking activation and different special effects, included various available picture frames.

Go to options > Video capture pin to change the video size. Select the most suitable video size in the next window.



The camera setting will be thus completed and properly installed.



SPÉCIFICITÉS TECHNIQUES

Résolution du capteur : 300Kpx
 Résolution vidéo maximum : 5Mpx
 Résolution image maximum : 8Mpx
 Connexion : USB 2.0
 Micro
 Face tracking

INSTALLATION DE LA CAMÉRA

Xpress Cam n'a pas besoin de pilotes pour être installée sous Windows XP et Windows Vista.

Raccordez la webcam au port USB de votre ordinateur et elle s'installera automatiquement.

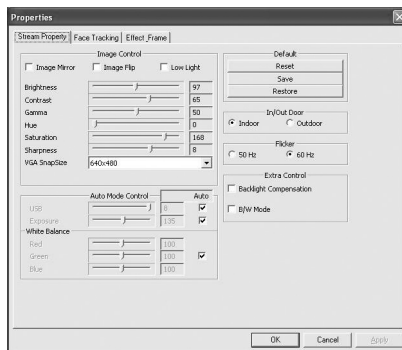
INSTALLATION DU LOGICIEL

- 1- Insérez le CD dans le lecteur de CD-ROM.
- 2- Cliquez sur « exécuter » dans la fenêtre qui apparaît en insérant le CD et suivez les étapes de l'assistant d'installation.
- 3- Cliquez sur terminer pour finir l'installation du logiciel.

UTILISATION DU LOGICIEL

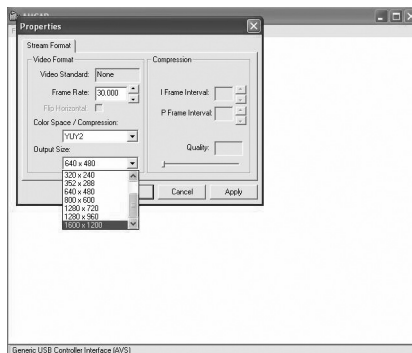
Cliquez sur Démarrer > Programmes > USB2.0 PC CAMERA > CAMAPP

Une fenêtre s'ouvrira avec l'image de la caméra. Cliquez sur options > video capture filter, dans le menu supérieur.



Le reste des onglets de cet écran permet d'activer le face tracking et les différents effets d'image ou les différents cadres d'image disponibles.

Pour modifier la taille de l'image vidéo, cliquez sur options > Video capture pin. Dans l'écran suivant, vous pourrez sélectionner la taille de l'image vidéo parmi les options disponibles.



De cette façon, la webcam sera installée et configurée correctement.

ESPECIFICACIONES

Resolución del sensor: 300Kpx
 Resolución máxima de video: 5Mpx
 Resolución máxima de imagen: 8Mpx
 Conexión: USB 2.0
 Micrófono
 Face tracking

INSTALACIÓN DE LA CÁMARA

Xpress Cam no necesita drivers para su instalación en Windows XP y Windows Vista.
 Conecte la cámara al puerto USB de su ordenador y se instalará automáticamente.

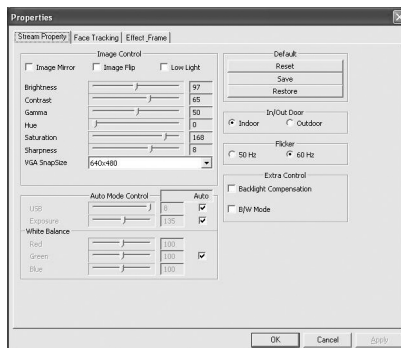
INSTALACIÓN DEL SOFTWARE:

- 1- Introduzca el CD en el lector de CD-ROM.
- 2- Pulse "ejecutar" en la pantalla que aparecerá al introducir el CD y siga los pasos del asistente de instalación.
- 3- Pulse finalizar para terminar con la instalación del software.

UTILIZACIÓN DEL SOFTWARE

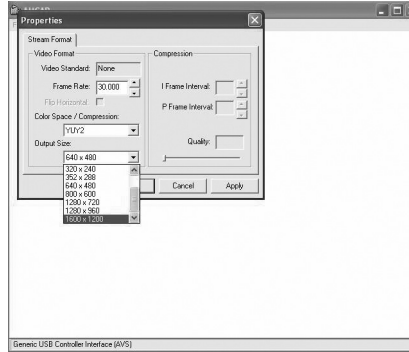
Vaya a Inicio > Programas > USB2.0 PC CAMERA > CAMAPP

Emergerá una pantalla con la imagen de la cámara. Pulse options > video capture filter, en el menú superior.



En el resto de pestañas de esta pantalla, puede activar el face tracking así como los distintos efectos de imagen o los diferentes marcos de imagen disponibles.

Para modificar el tamaño de la imagen de video, vaya a options > Video capture pin. Emergerá la siguiente pantalla donde podrá seleccionar el tamaño de la imagen de video que crea conveniente entre los que estén disponibles.



De esta manera, la cámara quedará instalada y configurada correctamente.



SPEZIFIKATIONEN

Empfängerauflösung: 300Kpx
 Maximale Videoauflösung: 5Mpx
 Maximale Bildauflösung: 8Mpx
 Anschluss: USB 2.0
 Mikrofon
 Face tracking

KAMERAINSTALLATION

Es werden keine Treiber für die Installation von Xpress Cam in Windows XP oder Windows Vista benötigt
 Schliessen Sie die Kamera an den USB Anschluss Ihres Computers an und es wird automatisch installiert werden.

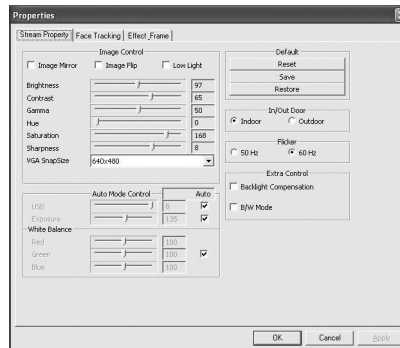
SOFTWARE INSTALLATION

- 1- Legen Sie der CD in den CD-ROM Leser ein.
- 2- Auf "ausführen" im Fenster wo die Meldung für das Einlegen des CDs angezeigt wird klicken und die Schritte der Installationshilfe folgen.
- 3- Auf beenden um die Installation zu fertigen klicken.

SOFTWAREBEDIENUNG

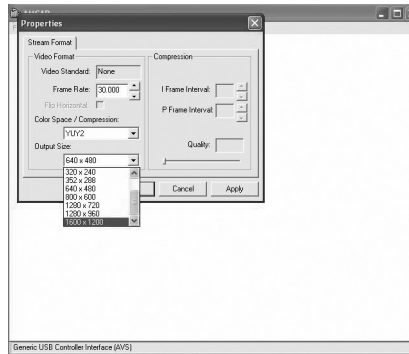
Anfang > Programme > USB2.0 PC CAMERA > CAMAPP

Ein Fenster, wo das Bild das die Kamera aufnimmt angezeigt wird, wird geöffnet Auf Optionen klicken > video capture filter am oberen Menü



In den anderen Unterordnern können Sie den face tracking so wie die verschiedenen Bildeffekte oder die verschiedenen Rahmen die zur Verfügung stehen aktivieren.

Für die Änderung der Grösse des Videos, Optionen > Video capture pin.
Das folgende Fenster wird angezeigt, in diesem Fenster können Sie die Bildgrösse von den verschiedenen Optionen die zur Verfügung stehen auswählen



Die Kamera wird dann installiert und korrekt eingestellt.

SPECIFICAZIONI

Risoluzione del sensore: 300 Kpx
 Massima risoluzione video: 5 Mpx
 Massima risoluzione foto: 8 Mpx
 Connessione: USB 2.0
 Microfono
 Face Tracking

INSTALLAZIONE DELLA VIDEOCAMERA

Xpress Cam non ha bisogno di nessun driver per essere installata in Windows XP e Windows Vista.
 Una volta collegata la videocamera alla porta USB del PC questa, s'installerà automaticamente.

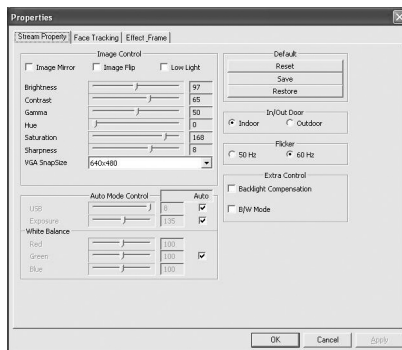
INSTALLAZIONE DEL SOFTWARE:

Introdurre il CD nel lettore di CD-Rom.
 Premere "Start" sulla finestra che apparirà all'introdurre il CD. Seguire i passi indicati dall'assistente d'installazione.
 Premere "Finish" per ultimare l'installazione del software.

USO DEL SOFTWARE

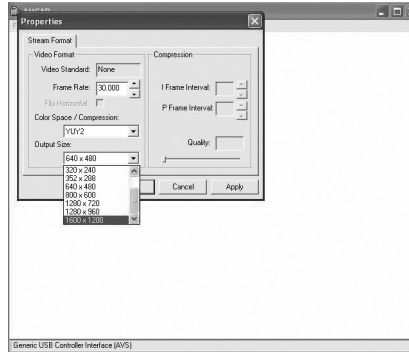
Andare a Inizio > Programmi > USB2.0 PC CAMERA > CAMAPP

Apparirà uno schermo con l'immagine dalla videocamera. Premere Options > Video Capture Filter presente nella parte superiore del menù.



Nel resto delle differenti opzioni di questo schermo, è possibile attivare il FaceTracking oltre i vari effetti d'immagine o le differenti cornici disponibili per le fotografie realizzate.

Per modificare le dimensioni dell'immagine video, andare a Options > Video Capture Pin. Comparirà una nuova finestra, dove sarà possibile selezionare le dimensioni dell'immagine video appropriata tra le varie disponibili.



A questo punto, la videocamera sarà installata e configurata correttamente.

ESPECIFICAÇÕES

Resolução do sensor: 300Kpx
 Resolução máxima de vídeo: 5Mpx
 Resolução máxima de imagem: 8Mpx
 Ligaç o: USB 2.0
 Microfone
 Face tracking

INSTALAÇÃO DA CÂMARA

A Xpress Cam n o necessita drivers para a sua instala o no Windows XP e Windows Vista.

Ligue a c mara   porta USB do seu computador e ela instalar-se-  automaticamente.

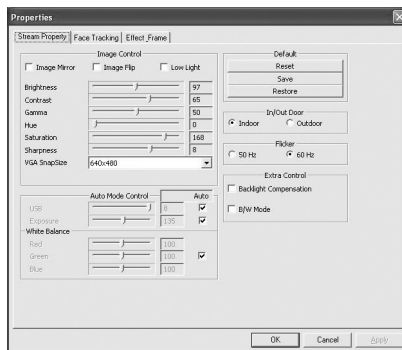
INSTALAÇÃO DO SOFTWARE

- 1- Introduza o CD no leitor de CD-ROM.
- 2- Prima "executar" no ecr  que aparecer  ao introduzir o CD e siga os passos do assistente de instala o.
- 3- Prima finalizar para terminar com a instala o do software.

UTILIZAÇÃO DO SOFTWARE

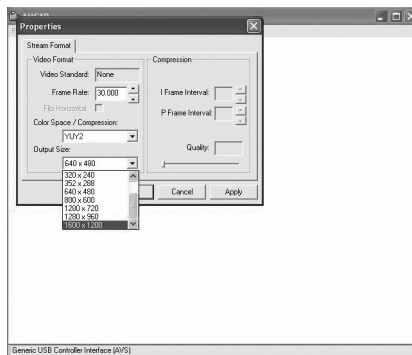
V  a Iniciar > Programas > USB2.0 PC CAMERA > CAMAPP

Aparecer  um ecr  com a imagem da c mara. Prima options > video capture filter, no menu superior.



No resto das pestanas deste ecrã, pode activar o face tracking assim como os distintos efeitos de imagem ou as diferentes molduras de imagem disponíveis.

Para modificar o tamanho da imagem de vídeo, vá a opções > Vídeo capture pin. Aparecerá o seguinte ecrã onde poderá seleccionar o tamanho da imagem de vídeo que considerar conveniente entre os que estão disponíveis.



Desta forma, a câmara ficará instalada e configurada correctamente.

CHARAKTERYSTYKA

Sensor o rozdzielczości 300 Kpx
 Maksymalna rozdzielczość nagrania video : 5 Mpx
 Maksymalna rozdzielczość obrazu: 8 Mpx
 Podłączenie: USB 2.0
 Mikrofon
 Funkcja rozpoznawania twarzy

INSTALACJA KAMERY

Xpress Cam nie potrzebuje sterowników dla jej instalacji w Windows XP i Windows Vista.
 Kamera zostanie zainstalowana automatycznie po jej podłączeniu do portu USB komputera.

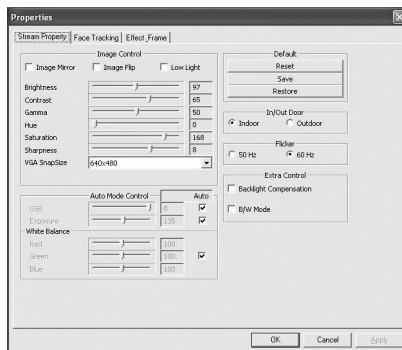
INSTALACJA OPROGRAMOWANIA

- 1-. Włóż CD do napędu CD - ROM
- 2-. Naciśnij „Wybierz” w oknie, które pojawi się na ekranie po wprowadzeniu CD, a następnie podążaj za wskazówkami.
- 3-. Naciśnij „Zakończ”, żeby zakończyć instalację oprogramowania.

UŻYTKOWANIE OPROGRAMOWANIA

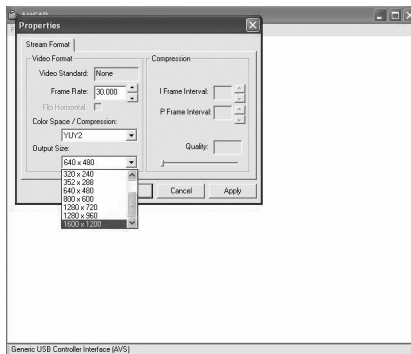
Start > Programy > USB2.0 PC CAMERA > CAMAPP

Pojawi się okno z obrazem kamery. Naciśnij options > video capture filter w głównym menu.



W pozostałych kartach tego okna, można aktywować funkcję rozpoznawania twarzy oraz wybrać efekty specjalne oraz wzory obramowań dla istniejących zdjęć.

Wymiary obrazu video można zmienić wybierając options > Video capture pin. Pojawi się okno z możliwością wyboru odpowiedniego wymiaru obrazu video.



W ten sposób kamera zostanie ostatecznie zainstalowana i skonfigurowana.





NGS
technology

XPRESSCAM 300

www.ngs.eu

